



Union européenne



RÉGION  
Nouvelle-Aquitaine

L'EUROPE EN RÉGION



# Cap sur 2027 !

L'Europe soutient vos projets en Nouvelle-Aquitaine.

Programmes  
2021-2027



**Les porteurs de projets sont indispensables au dynamisme des territoires, qu'ils soient urbains ou ruraux.**

Sur bien des sujets, les entreprises, les associations ou les collectivités se mobilisent pour améliorer notre quotidien.

**L'Europe en Nouvelle-Aquitaine** témoigne de cette vitalité et constitue un appui important pour les bénéficiaires.



Retrouvez dans ce livret les informations relatives aux **8 priorités thématiques**, les chiffres-clés ainsi qu'un **zoom sur 18 projets**.



Plus d'infos sur le site

[europe-en-nouvelle-aquitaine.eu](http://europe-en-nouvelle-aquitaine.eu)

La Nouvelle-Aquitaine et l'Europe agissent ensemble pour votre territoire

# Les programmes européens



L'Union européenne accompagne des dizaines de milliers de projets depuis plusieurs décennies ! Tous les 7 ans, ses pays membres fixent ensemble les montants des programmes d'aides. Ces fonds viennent soutenir les politiques européennes déployées au niveau des États et des Régions, souvent en co-pilotage. Une nouvelle génération de programmes a ainsi été votée pour la période 2021-2027.

Les pays membres ont défini des priorités de développement applicables à moyen et long terme. En Nouvelle-Aquitaine, les programmes 2021-2027 ont été précédés d'une ample concertation pour connaître encore mieux les besoins des territoires.



Une région plus compétitive et plus innovante avec l'Europe



Une région plus verte avec l'Europe



Une région mieux préparée aux emplois de demain avec l'Europe



Une région plus proche de ses habitants avec l'Europe

## • Quels sont les fonds européens concernés ?

### Le FEDER\* et le FSE+\*

**875 M€**

féderent les acteurs locaux et encouragent le développement économique et social. Ces fonds financent l'innovation et la compétitivité, la transition numérique, la transition énergétique et écologique, la mobilité urbaine durable, la formation et la création d'emploi et le développement des territoires. L'implication de la Région sur ces dossiers depuis de nombreuses années lui a permis d'obtenir la 2<sup>e</sup> enveloppe la plus importante en France (hors DOM).

\*Fonds Européen de Développement régional et Fonds Social Européen

### Le FEAMPA\*

**33,66 M€**

soutient les acteurs de la pêche, de l'aquaculture et de la croissance bleue en Nouvelle-Aquitaine. L'Europe en Région accompagne les filières pour intégrer les défis environnementaux, de la gestion des déchets aux impacts sur le milieu naturel, tout en restant compétitives. Le budget FEAMPA a augmenté de 15 % en Nouvelle-Aquitaine pour embrasser les enjeux de l'innovation et de l'économie bleue dans les territoires.

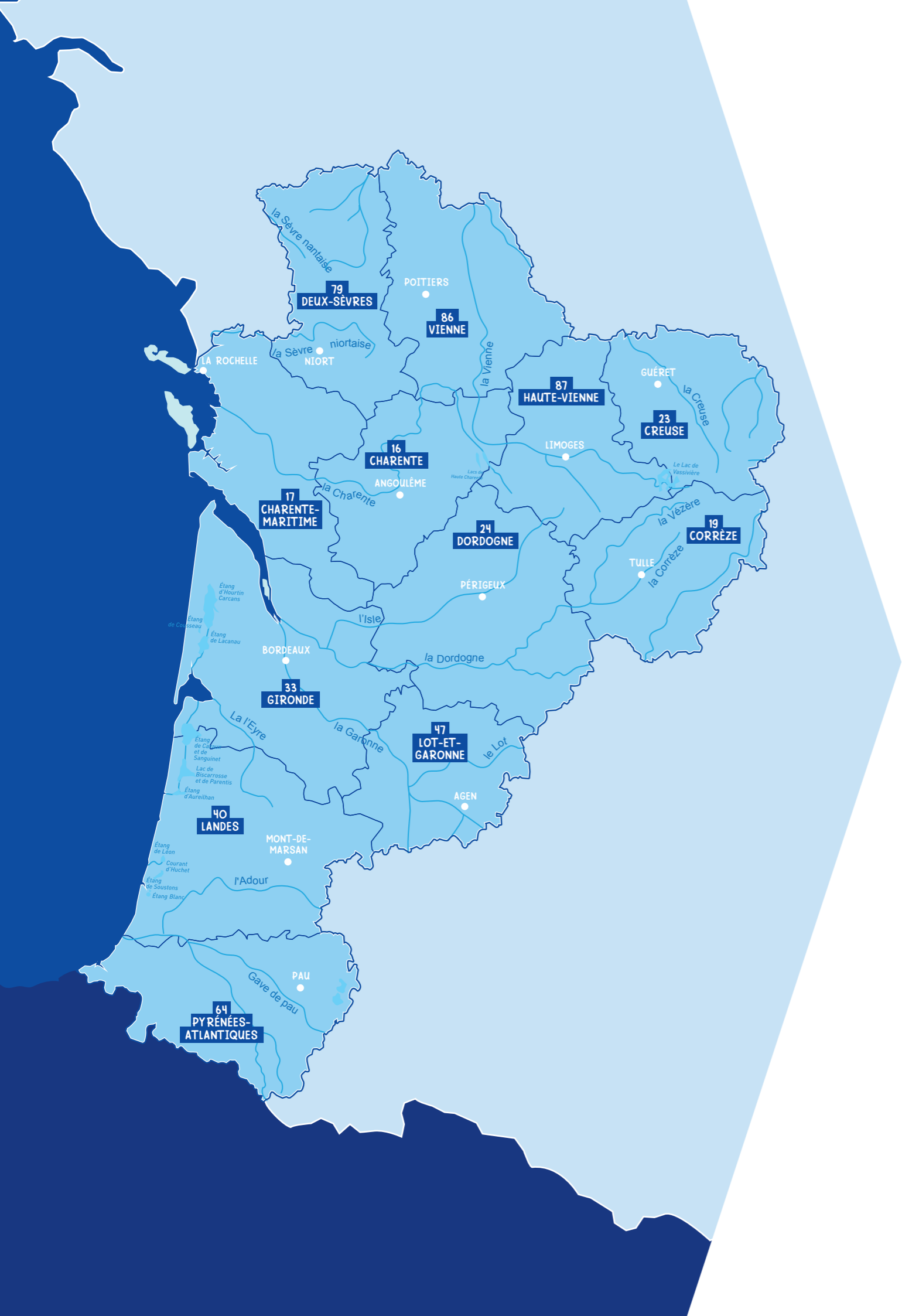
\*Fonds Européen pour les Affaires Maritimes, la Pêche et l'Aquaculture

### Le FEADER\*

**420 M€**

soutient le développement des entreprises régionales des domaines agricoles et forestiers en favorisant une approche agro-environnementale. Il s'agit d'aides aux investissements, à l'installation et de soutien aux mesures agro-écologiques. Le FEADER poursuit les engagements de la période précédente (2014-2020) à travers un nouveau Plan Stratégique Régional dès 2023.

\*Fonds Européen Agricole pour le Développement Rural







## INNOVATION ET COMPÉTITIVITÉ

CHIFFRES CLÉS



**22.025**  
**ENTREPRISES**

ont bénéficié d'un soutien européen



**209 NOUVEAUX**  
**CHEERCHEURS**

depuis 2014 en Nouvelle-Aquitaine

### 19 - Corrèze : Saint-Viance

#### BIOTECHNOLOGIES

**Bénéficiaire : SILAB**

Aujourd'hui, les consommateurs recherchent des produits plus sains et plus responsables à tous les niveaux. Implantée à quelques minutes de Brive, SILAB est une des entreprises françaises les plus en pointe dans l'ingénierie des actifs naturels, ces molécules qui entrent dans la composition des produits de soins cosmétiques. L'entreprise corrézienne mène un important travail en Recherche et Développement, fabrique tous ses produits sur place et les commercialise à l'international.

**GRÂCE À L'EUROPE, NOUS POUVONS :**

- Conforter nos recrutements et notre démarche d'entreprise
- Renforcer notre ouverture à de nouveaux marchés

✓ [www.silab.fr](http://www.silab.fr)



© Crédit photo / SILAB

### 79 - Deux-Sèvres : Coulon

#### MODERNISATION DE LA PRODUCTION

**Bénéficiaire : La Brasserie du Marais**

Créée en 2014, cette brasserie artisanale au cœur du marais poitevin a subi les effets de la crise sanitaire, notamment la fermeture des bars et des restaurants. Pour y faire face, un projet de développement a été initié afin d'optimiser ses moyens de production et d'obtenir des certifications supplémentaires. Le but est de renforcer l'image de la brasserie et de s'ouvrir à d'autres clientèles.

**GRÂCE À L'EUROPE, NOUS POUVONS :**

- Augmenter notre production pour répondre à nos clients
- Diversifier notre activité par de nouveaux savoir-faire

✓ [www.brasserieumarais.fr](http://www.brasserieumarais.fr)



© Crédit photo / Brasserie du Marais

### 47 - Lot et Garonne : Montayral

#### INVESTISSEMENT EN MATÉRIEL

**Bénéficiaire : La Fromagerie de la Lémance**

Cette entreprise pionnière du bio et leader du lait de chèvre en France s'est trouvée confrontée aux défis de son développement : comment répondre à l'augmentation de la demande tout en conservant la même qualité pour ses fromages et ses yaourts ? Le projet a été d'investir de façon importante dans le réaménagement des locaux, avec des équipements comme le stockage du lait des chèvres dont la lactation est saisonnière.

**GRÂCE À L'EUROPE, NOUS POUVONS :**

- Répondre à la demande de nos clients
- Augmenter notre production tout en respectant nos valeurs

✓ [www.lalemance.bio](http://www.lalemance.bio)



## TRANSITION NUMÉRIQUE

CHIFFRES CLÉS



**69 SITES**  
**PRIORITAIRES**

raccordés au très haut débit



**1.800**  
**ENTREPRISES**

bénéficiant d'une aide pour augmenter leur usage du numérique

depuis 2014 en Nouvelle-Aquitaine

### 33 - Gironde : Soulac-sur-Mer

#### NUMÉRIQUE

**Bénéficiaire : La Bouquinerie Plus**

Implantée en Gironde depuis 40 ans, cette entreprise a déployé un réseau de librairies spécialisées dans l'achat et la revente de livres d'occasion. En parallèle de ses boutiques, elle a aussi développé le commerce en ligne sur les plateformes d'achats. Pour l'aider à être plus autonome sur le web, La Bouquinerie Plus a été accompagnée dans la réalisation de son propre site de vente qui lui permet de gérer et d'augmenter ses commandes.

**GRÂCE À L'EUROPE, NOUS POUVONS :**

- Renforcer notre présence sur internet et rester compétitifs
- Doubler notre offre sur catalogue

✓ [www.labouquinerieplus.com](http://www.labouquinerieplus.com)



### Nouvelle-Aquitaine

#### SOUTIEN AU PROJET KRYPTON

“ KRYPTON innove pour faciliter l'accès aux soins dans nos territoires ”

Françoise JEANSON  
Conseillère régionale déléguée à la Santé  
et à la Silver économie

**Bénéficiaire : GRADES ESEA\***

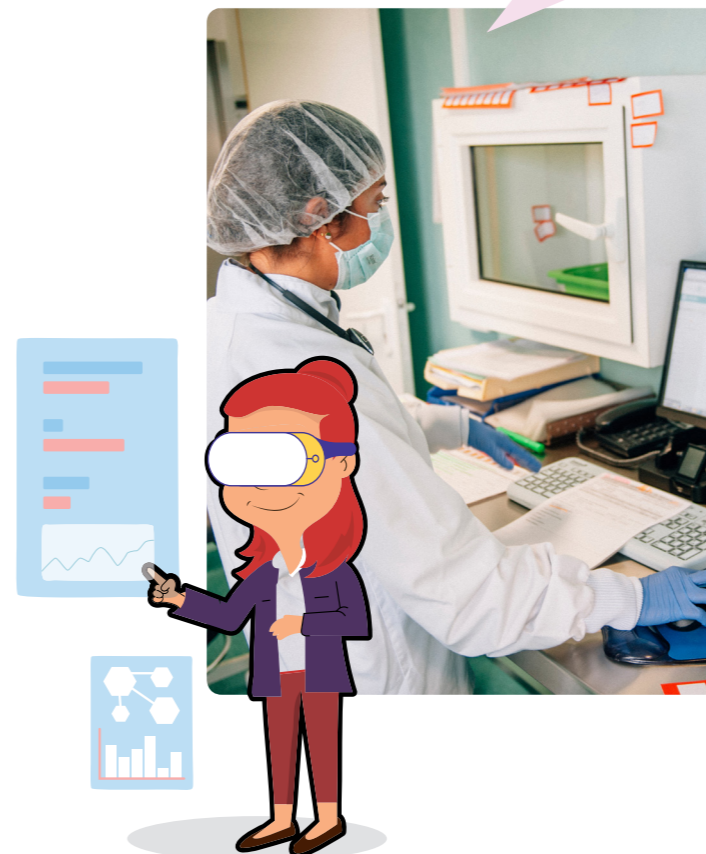
L'e-santé est un secteur de pointe activement soutenu en Nouvelle-Aquitaine grâce au groupement ESEA qui réunit les acteurs régionaux. Illustration de cette dynamique, le projet KRYPTON est une plateforme d'hébergement et de partage sécurisés d'examens d'imagerie médicale. Avec 112 structures adhérentes, publiques et privées, KRYPTON permet aux patients et professionnels de santé d'avoir accès directement au dossier de la personne. 45% d'entre elles sont raccordées à KRYPTON ce qui leur a permis de mettre au partage régional près de 13 millions d'examens. Ce projet innovant a bénéficié de l'implication commune Europe, État, Région.

\*Groupement régional d'appui au développement de la e-santé

**GRÂCE À L'EUROPE, NOUS POUVONS :**

- Améliorer la prise en charge des patients. En 2022, ce sont plus de 3500 recherches de dossiers médicaux par mois
- Améliorer la qualité et l'égalité d'accès aux soins

✓ [www.esea-na.fr/gjp/krypton](http://www.esea-na.fr/gjp/krypton)







# TRANSITION ÉNERGÉTIQUE ET ÉCOLOGIQUE

CHIFFRE CLÉ



**74.949 tonnes** de CO<sub>2</sub> évitées

grâce aux investissements en faveur des énergies renouvelables

depuis 2014 en Nouvelle-Aquitaine



86 - Vienne : Poitiers

## EXTENSION RÉSEAU DE CHALEUR

**Bénéficiaire : DALKIA**

Depuis de nombreuses années, la communauté d'agglomération du Grand Poitiers s'est engagée dans une démarche de transition énergétique. Le réseau de chaleur urbain géré par DALKIA permet d'alimenter en eau chaude et chauffage trois grands quartiers de la ville. Ce réseau a été agrandi et densifié récemment grâce au soutien de l'Europe. Il conjugue ainsi plusieurs sources d'énergies, principalement la chaleur fournie par l'incinération de déchets, complétée d'une chaufferie gaz et d'une chaufferie biomasse (résidus de bois). Aujourd'hui ce réseau répond aux besoins d'un quart de la population !

### GRÂCE À L'EUROPE, NOUS POUVONS :

- Éviter l'émission de 23 000 t. de CO<sub>2</sub>/an (soit l'équivalent de 11 000 voitures en moins)
- Créer des emplois pour l'exploitation du réseau

✓ [www.chauffageurbain-poitiers.fr](http://www.chauffageurbain-poitiers.fr)



17 - Charente-Maritime

## SAUVEGARDE DES ESPÈCES

**Bénéficiaire : EPTB\***

Saumons de l'Atlantique, aloses, lamproies, anguilles... Tous ces poissons migrateurs appartenant au patrimoine régional sont malheureusement en forte diminution ! L'EPTB est accompagné par l'Europe pour remédier à cette situation et des techniciens ont été recrutés afin de réaliser le suivi des espèces : comptage, analyse, surveillance dans une passe à poissons... En partenariat avec des associations locales, l'ETPB publie régulièrement les résultats obtenus et produit différents supports de communication.

\*Établissement public territorial du bassin Charente

### GRÂCE À L'EUROPE, NOUS POUVONS :

- Améliorer notre connaissance des espèces
- Faciliter leur accès aux habitats

✓ [www.fleuve-charente.net](http://www.fleuve-charente.net)



# FORMATION, INSERTION ET EMPLOI

CHIFFRE CLÉ



**87.700 PERSONNES**

ont bénéficié d'une formation financée par l'UE

depuis 2014 en Nouvelle-Aquitaine



© Région Poitou-Charentes / Florian Delage

23 - Creuse : La Souterraine

## AU SERVICE DE L'EMPLOI

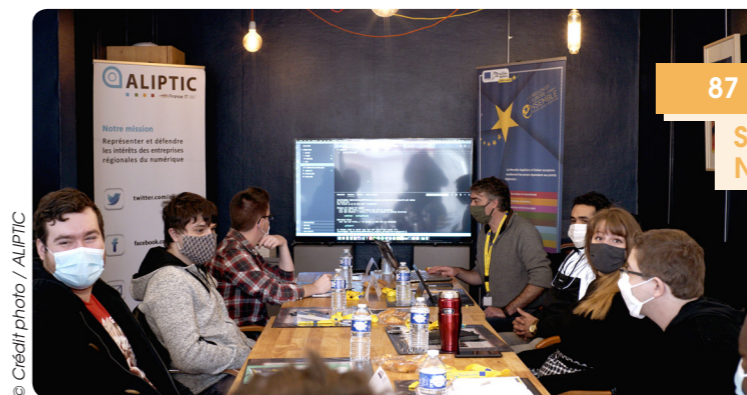
**Bénéficiaire : Maison de l'Emploi et de la Formation**

Alors que certains secteurs recrutent (BTP, santé, aide à domicile...), les entreprises ne trouvent pas toujours de candidats, souvent freinés par des questions de mobilité ou de qualification. Pour redonner du dynamisme aux bassins Est et Ouest de la Creuse, la Maison de l'Emploi et de la Formation, avec son partenaire la mission Locale Rurale 23, mettent en œuvre le déploiement d'Espaces Régionaux d'Information de Proximité (ERIP). Leurs actions complémentaires (accompagnement, ateliers, job dating...) visent à favoriser le retour vers l'emploi, que ce soit par la formation, l'accès direct à un métier ou la création/reprise d'entreprise. Le déploiement de ces espaces est une démarche à l'échelle Nouvelle-Aquitaine.

### GRÂCE À L'EUROPE, NOUS POUVONS :

- Offrir une information de proximité sur la formation et les métiers
- Favoriser l'accès de tous les publics à la formation et à l'emploi

➔ [Pour en savoir +](#)



© Crédit photo / ALIPTIC

87 - Haute-Vienne : Limoges

## SOUTIEN À LA FILIÈRE NUMÉRIQUE

**Bénéficiaire : ALIPTIC**

L'association limousine des professionnels des technologies de l'information et de la communication fédère près de 150 structures sur 3 départements (Corrèze, Creuse, Haute-Vienne). En prise directe avec les réalités du secteur, ALIPTIC a initié un ensemble d'actions de formations destinées aux jeunes diplômés, aux salariés en activité ou aux personnes en recherche d'emploi dans les secteurs du numérique. L'objectif consiste à bénéficier de modules de compétences spécifiques dans ces métiers en évolution très rapide, pour conserver les talents locaux sur le territoire. Ce programme innovant est testé actuellement sur 3 départements.

### GRÂCE À L'EUROPE, NOUS POUVONS :

- Soutenir le numérique dans nos territoires
- Renforcer les compétences des demandeurs d'emploi

✓ [www.aliptic.net](http://www.aliptic.net)





# DÉVELOPPEMENT DES TERRITOIRES

**CHIFFRE CLÉ**  
**15.021** espaces  
 et bâtiments publics  
 construits / rénovés

depuis 2014 en Nouvelle-Aquitaine

## 40 - Landes : Dax

### RÉHABILITATION D'UN ESPACE MULTI-FONCTIONS

#### Bénéficiaire : Ville de Dax

Quartier Prioritaire de la Ville, le quartier Cuyès à Dax fait l'objet depuis plusieurs années d'une rénovation globale de son cadre de vie, bâtiments et espaces publics. Le dernier volet de cette opération est le réaménagement d'un espace multifonctions intégrant des commerces ainsi qu'une maison des citoyens et l'association du quartier. En facilitant mixité et cohésion sociale, cet espace veut aussi renforcer les liens des publics avec l'insertion et l'emploi.

#### GRÂCE À L'EUROPE, NOUS POUVONS :

- Renforcer l'attractivité et l'économie du quartier
- Accompagner socialement ses habitants



© Crédit photo / Commune de Dax

## 16 - Charente : Pays du Ruffécois

### CRÉATION D'UN ESPACE FRANCE SERVICES ITINÉRANT

#### Bénéficiaire : Les Amis d'Emmaüs du Ruffécois

L'EmmaBüs est un projet né au nord de la Charente à l'initiative des Amis d'Emmaüs du Ruffécois, dans le cadre du plan national France Services. Il s'agit d'une remorque mobile entièrement aménagée pour recevoir du public et des équipements informatiques. Son but est d'aller au-devant des personnes isolées qui n'ont pas la possibilité de se déplacer ou qui n'ont pas la maîtrise des outils informatiques pour leurs démarches du quotidien. Ce projet de territoire a aussi permis de recruter un agent.

#### GRÂCE À L'EUROPE, NOUS POUVONS :

- Rendre accessibles des services en milieu rural
- Favoriser l'inclusion numérique des publics isolés

🌱 [www.emmaus-ruffec.com/espace-france-services.php](http://www.emmaus-ruffec.com/espace-france-services.php)



© Crédit photo / Emmaüs

## 24 - Dordogne : Coulounieix-Chamiers

### CONSTRUCTION DU PÔLE DES SOLIDARITÉS

#### Bénéficiaire : Département de la Dordogne

Le quartier d'habitat social de Chamiers a intégré le Nouveau Programme National de Rénovation Urbaine. Pour lui redonner une dynamique, notamment par la cohésion sociale, un Pôle des Solidarités est créé grâce à l'action conjointe de l'État, du Département et de l'Europe. Cette opération comprend la rénovation d'équipements existants (Centre Social, Centre Médico-Social, Centre Communal d'Action Sociale) et la création d'une Maison des quartiers qui bénéficie du soutien financier du fonds FEDER.

#### GRÂCE À L'EUROPE, NOUS POUVONS :

- Rénover les équipements pour les habitants
- Participer au renouveau du quartier



# AGRICULTURE ET FORÊT

**CHIFFRES CLÉS**  
**14.372 PROJETS**  
 soutenus au titre de la compétitivité  
 des exploitations agricoles

**8632 JEUNES**  
 ont pu s'installer grâce à  
 l'Europe

depuis 2014 en Nouvelle-Aquitaine

## 16 - Charente : Hiesse

### AIDE AU DÉVELOPPEMENT

« Nous échangeons beaucoup sur les aides européennes avec les jeunes qui veulent s'installer. »

Marion JASMAIN  
 Agricultrice associée

#### Bénéficiaire : La Ferme du Riveau

Cette petite exploitation incarne les nouvelles générations d'agriculteurs engagés dans leur métier. Produisant légumes, fruits, miel, céréales, avec une partie de la propriété en bio, la petite équipe a reçu l'aide de l'Europe pour développer une activité de poules pondeuses. 5 bâtiments ont pu être construits pour les animaux qui évoluent sur 1 hectare de verger. Tous les produits de la Ferme du Riveau sont vendus sur place, sur les marchés et dans les magasins de producteurs locaux.

#### GRÂCE À L'EUROPE, NOUS POUVONS :

- Reprendre et développer une exploitation familiale
- Maintenir une activité agricole en phase avec nos valeurs

🌱 Facebook : La Ferme du Riveau



## Nouvelle-Aquitaine

### RÉDUCTION DE L'EMPREINTE CARBONE

#### Bénéficiaire : Institut d'élevage

C'est un programme ambitieux lancé auprès de 700 éleveurs bovins des 12 départements néo-aquitains ! Baptisé Beef Carbon, il consiste à déterminer l'impact des gaz à effet de serre des élevages et à expérimenter les moyens de les réduire, tout en permettant aux exploitations de rester compétitives. Cette initiative partenariale réunit l'Institut de l'élevage IDELE, INTERBEV Nouvelle-Aquitaine, la Région, l'ADEME, les chambres d'agriculture ainsi que 24 organisations professionnelles de la filière viande bovine régionale. Une action dans la continuité de celles déjà entreprises en Europe pour réduire les émissions de CO2 d'origine agricole.

#### GRÂCE À L'EUROPE, NOUS POUVONS :

- Adapter notre activité au changement climatique
- Valoriser les ressources locales et gagner en compétitivité

🌱 [www.idele.fr/beef-carbon](http://www.idele.fr/beef-carbon)





# PÊCHE, AQUACULTURE ET CROISSANCE BLEUE

CHIFFRE CLÉ



## 150 CRÉATIONS D'ENTREPRISES

dans la filière pêche et aquaculture  
depuis 2014 en Nouvelle-Aquitaine

### 17 - Charente-Maritime : Saint-Pierre-d'Oléron

#### AIDE AU DÉVELOPPEMENT



« Le soutien de l'Europe nous aide à développer nos activités tout en préservant l'environnement »

Fabien, jeune pêcheur de Charente-Maritime

#### Bénéficiaire : Port de la Cotinière

1<sup>er</sup> port de Charente-Maritime, 7<sup>e</sup> au niveau national, le port de la Cotinière a construit sa dynamique au fil des années. Avec une flotte de 125 bateaux, 300 emplois directs et 400 indirects, la pêche reste une activité importante du territoire oléronais. Afin de poursuivre son développement, le port a entrepris l'agrandissement de ses infrastructures et notamment l'ouverture d'une nouvelle criée. Il s'agit aussi d'optimiser les services sur place, ainsi que d'autres orientations fixées par le plan national pour la pêche (gestion des déchets, actions de communication sur une pêche durable...).

#### GRÂCE À L'EUROPE, NOUS POUVONS :

- Améliorer notre productivité
- Soutenir notre filière et son avenir

### 17 - Charente-Maritime - Bassin Marennes Oléron / Estuaire de la Charente

#### AIDE À L'INNOVATION

#### Bénéficiaire : CRC Charente-Maritime

L'ostréiculture est une activité historique en Charente-Maritime ! Conscients des défis écologiques, les acteurs de l'ostréiculture veulent innover dans leur métier. Un projet initié par le Comité Régional de la Conchyliculture Charente-Maritime expérimente des coupelles de captage du naissain, biosourcées et biodégradables. Placées en mer pour permettre aux huîtres de grandir, ces coupelles sont habituellement en plastique. Elles sont donc susceptibles de rejeter des microparticules si elles sont égarées ou lors de tempêtes, avec des impacts sur le milieu naturel. En collaboration avec un bureau d'étude, le projet vise à élaborer et tester des coupelles nouvelle génération dont une partie sera issue de déchets ostréicoles.

#### GRÂCE À L'EUROPE, NOUS POUVONS :

- Préserver la biodiversité
- Réduire les nuisances sur la faune et la flore maritime ainsi que les zones côtières



© Région Nouvelle-Aquitaine / Françoise Roch



# COOPÉRATION EUROPÉENNE

CHIFFRE CLÉ



## 200 PROJETS

de coopération européenne

depuis 2014 en Nouvelle-Aquitaine



© Crédit photo / APESA

#### Interrégion

#### PRODUCTION DE BIOPLASTIQUES

#### Bénéficiaire : BIOPLAST

Le secteur agricole reste un grand utilisateur de plastiques issus du pétrole, ressource non renouvelable et peu valorisable. Dans une démarche de Recherche et Développement, le projet BIOPLAST vise à produire des bioplastiques à partir notamment de déchets agricoles. Ce programme de recherche transfrontalier est mené par des centres techniques et des universités françaises et espagnoles dans le cadre de POCTEFA\*. BIOPLAST étudie la possibilité de produire localement des bioplastiques pour fabriquer des produits agricoles eux-mêmes recyclables en compostage ou méthanisation... Un beau projet d'avenir !

\*Programme Interreg V-A Espagne-France-Andorre

#### GRÂCE À L'EUROPE, NOUS POUVONS :

- Soutenir la collaboration entre les territoires frontaliers
- Innover dans la valorisation des activités agricoles

✓ [www.bioplast-poctefa.eu](http://www.bioplast-poctefa.eu)

#### Interrégion

#### INNOVER DANS LA SANTÉ

#### Bénéficiaire : PROCURA

Le vieillissement de la population et l'augmentation des maladies chroniques sont des évolutions de nos sociétés qui nécessitent de mettre en place des stratégies. Ainsi, le projet PROCURA, également appelé ShareProCare, est une initiative transfrontalière pour répondre à ces enjeux. Issu du programme de coopération SUDOE (Espagne-Portugal-France), PROCURA fonctionne à la manière d'un écosystème qui vise à stimuler des politiques d'Achat Public Innovant en matière de vieillissement actif et d'autonomie des personnes. L'objectif est de permettre aux collectivités d'acquies des solutions d'avenir sur ces sujets.

\*Programme Interreg V-A Espagne-France-Andorre

#### GRÂCE À L'EUROPE, NOUS POUVONS :

- Innover dans les domaines du social et de la santé
- Enrichir les synergies interrégions et public/privé







# L'EUROPE ET LA NOUVELLE-AQUITAINE, une histoire ancienne et qui continue !



« L'Europe nous a permis de financer le Cowork Rochefort Océan destiné à développer l'économie du numérique sur notre territoire. »

**Emmanuel ÉCALE**

Vice-président en charge des Systèmes d'Information et du Numérique au sein de la communauté d'agglomération Rochefort Océan



« Nous sommes très attachés à l'innovation et l'Europe nous a aidés à financer de nouveaux développements sur nos produits, pour faciliter le travail de nos clients viticulteurs. »

**Mickaël LESVIGNES**

Fondateur de l'entreprise BIOPYTHOS à Bonnac-la-Côte (87), qui fabrique et commercialise des contenants en céramique pour le vin



« En tant que chef d'entreprise, j'ai été très heureux d'être accompagné par l'Europe dans mes choix d'investissements quand j'ai repris cette usine en 2015. »

**Herwig DEJONGHE**

Directeur général d'Antarctic Foods à Ychoux (Landes), entreprise qui transforme des légumes locaux en surgelés de qualité



« L'Europe accompagne les maîtres d'ouvrage comme nous à concrétiser leurs projets. Son co-financement a été déclencheur pour la réalisation de la piste cyclable entre Bazas et Captieux. »

**Frédéric PERRIÈRE**

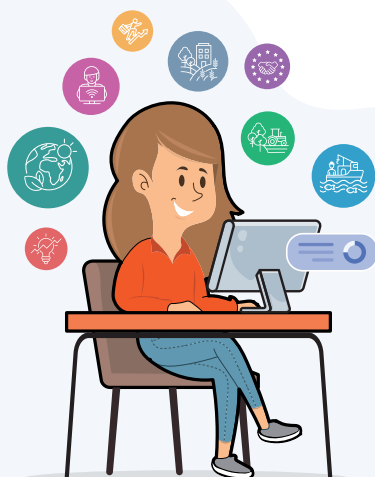
Directeur général adjoint chargé des territoires au sein du Département de la Gironde



« Le fonds FEDER nous a permis de renforcer notre équipe avec deux recrutements sur le suivi biologique des poissons migrateurs qui nécessitent aujourd'hui des actions de préservation. »

**Audrey POSTIC-PUIVIF**

Chef de projet au sein de l'Établissement public territorial du bassin Charente (EPTB)



[europe-en-nouvelle-aquitaine.eu](http://europe-en-nouvelle-aquitaine.eu)

